



PROJECT BASED LEARNING

Marlena Plebańska, Piotr Kopciał
Ośrodek Kształcenia na Odległość OKNO
Politechnika Warszawska

Charakterystyka Projektu

1. 2010 rok OKNO PW uruchamia pakiet studiów podyplomowych „Informatyka w przedsiębiorstwie”
2. Pakiet studiów obejmuje 3 kierunki:
 - e-Biznes
 - Informatyka Gospodarcza
 - **Narzędzia i techniki wirtualnej edukacji**
3. Wiosną 2011 roku grupa 27 studentów rozpoczyna zajęcia prowadzone metodą PBe-L w ramach przedmiotu Portal Edukacyjny.

Specyfika Studiów

Blended Learning

Zajęcia on-line

Asynchroniczne/Synchroniczne

Zjazdy stacjonarne

Konsultacje

Laboratoria

Egzaminy

7 Tygodni

Założenia przedmiotu PE

Tydzień 1
Zadanie 1

Tydzień 2
Zadanie 2

Tydzień 3
Zadanie 3

Tydzień 4
Zadanie 4

Tydzień 5
Zadanie 5

Tydzień 6
Zadanie 6

Tydzień 7
Zadanie 7

Konstrukcja pracy w Tygodniu

Tydzień

- Samokształcenie na podstawie e-podręcznika
- Tygodniowe zadanie będące częścią projektu
- Praca na forum
- Konsultacje emailowe
- Konsultacje on-line
- Podsumowanie zadań tygodniowych
- Wyłonienie najlepszych projektów

Instrukcja przedmiotu PE

Opracowana została instrukcja zawierająca:

- Cel przedmiotu/projektu – na czym polega projekt, jaką wiedzę, umiejętności powinien nabyć student w trakcie realizacji zajęć.
- Metody pracy prowadzące do ukończenia projektu
- Zadania i terminy realizacji
- Źródła informacji
- Terminy i miejsca konsultacji
- Sposób oceny poszczególnych etapów pracy
- Podział zadań związanych z realizacją projektu – zadania tygodniowe
- Publiczna prezentacja projektów, wyłonienie najlepszych
- Instrukcja opracowana na podstawie: J. A. Amador, L. Miles, C. B. Peters, *The Practice of Problem-Based Learning: A Guide to Implementing PBL in the College Classroom*, Anker Publishing Company, 2007

Charakterystyka narzędzia

Platforma Fronter (6 mln użytkowników ,blisko 100 narzędzi podzielonych na 5 grup):

- **Praca własna** – wspomaganie samokształcenia, e-portfolio (repozytorium własnych osiągnięć), środowisko do pracy indywidualnej,
- **Nauczanie, uczenie się** – zarządzanie uczeniem się, tworzenie i ocenianie programów nauki,
- **Praca zespołowa** – praca w intranecie, efektywna współpraca i komunikacja użytkowników,
- **Publikowanie** – przygotowanie i zarządzanie treściami edukacyjnymi,
- **Administrowanie** – zarządzanie platformą.

Strona informacyjna, logowanie

The screenshot shows a web browser window displaying the website <http://podyplomowe.oknopw.pl/>. The page header includes the logo for OKNO.pw.edu.pl (Ośrodek Kształcenia na Odległość) and Politechnika Warszawska. A navigation menu is located below the header, with the 'Studia Podyplomowe' tab selected. The main content area contains a notice titled 'Szanowni Potencjalni Kandydaci na studia podyplomowe w roku akademickim 2009/2010'. The notice text reads: 'Zgodnie z zapowiedzią uruchomiony zostaje proces rekrutacji na studia podyplomowe współfinansowane z EFS. W folderze poniżej znajdziecie Państwo wszystkie niezbędne informacje. Proponuję najpierw:' followed by a list of steps: 1. 'obejrzeć plik Power Pointa, omawiający charakter studiów, tj. zarówno treści kształcenia jak i sposób ich realizacji.', 2. 'Następnie proponuję przeczytać plik InfoStudentci, zawierający wszystkie informacje związane z rekrutacją.', 3. 'W dalszej kolejności plik Umowa, będący jak nazwa wskazuje Umową pomiędzy stronami,', 4. 'wreszcie plik Wniosek, będący zgłoszeniem Państwa do grona naszych Studentów Studiów Podyplomowych,', 5. 'a także zpoznać się z terminarzem zajęć.' Below the list, the text continues: 'Zachęcam również do zapoznania się z [odpowiedziami na często zadawane pytania - FAQ dla Kandydatów](#).' and 'Życzę satysfakcjonującej "lektury" oraz podjęcia rozsądnej decyzji.' The final sentence is: 'W imieniu grona Wykładowców i Ośrodka Kształcenia Na Odległość OKNO w PW, zapraszam.'

On the right side of the page, there is a 'Frontier' login section with input fields for 'Nazwa użytkownika' and 'Hasło', and a 'Zaloguj' button. Below this is a 'Studia Podyplomowe' section with a list of links under the heading 'Informacje ogólne': 'Kalendarz roku akademickiego', 'FAQ dla kandydatów', 'Witryna studentów SPD', 'Regulamin Studiów', and 'pliki do pobrania SPD'.

Strona główna

OKNO PW - Windows Internet Explorer

https://fronter.com/okno/main.phtml

OKNO PW

Strona startowa | Moja poczta | Kontakty | Mój kalendarz | Moje zasoby | Spotkanie | Moje portfolio

Wybierz salę... Przejdź Sebastian Test

Pomoc Wyloguj >> fronter

pl Sebastian Test

Wycieczka z Przewodnikiem O Fronterze92

Ostatnia aktualizacja: 2010-04-09 14:46

Komunikaty

EGZAMINY 10.04.2010 i 24.04.2010 zmiana godz. Matematyka Dyskretna

	data	godzina	sala
Matematyka Dyskretna	10.04.10	16.30-18.30	226 GG
	24.04.10	16.30-18.30	226 GG
Metodyka projektowania systemów informacyjnych	10.04.10	9.30-11.30	439 GG
	24.04.10	9.30-11.30	439 GG
Zaawansowane C++	10.04.10	12.00-14.00	439 GG
	24.04.10	12.00-14.00	439 GG
Architektury i technologie systemów internetowych	10.04.10	14.30-16.30	439 GG
	24.04.10	14.30-16.30	439 GG
Zarządzanie i harmonogramowanie procesów	10.04.10	12.00-14.00	308a GG
	24.04.10	12.00-14.00	308a GG

Kasia Pomaska, SM_STUD Sala studentów, 2010-04-06

Plan Studiów Podyploowych Informatyka i Techniki Internetu, profil Informatyka Gospodarcza:

Półsemestr Plan

Dostęp

- SM_I_MPSI (II) Metody projektowania systemów informacyjnych
- SM_I_PRZ Przykładowa sala przedmiotu
- SM_STUD Sala studentów
- SPD_EE_PEFN Portal edukacyjny: funkcje i narzędzia
- SPD_IG_STUD Sala studentów

Aktualności

Przedmiot Techniki Internetu

[Czytaj więcej](#)
Elzbieta Grzeiszczak SPD_IG_STUD Sala studentów, 2010-04-06

Zjazd Konsultacyjny w dniu 10 kwietnia

[Czytaj więcej](#)
Elzbieta Grzeiszczak SPD_IG_STUD Sala studentów, 2010-04-06

Co słycać w przedmiotach?

[Czytaj więcej](#)
Elzbieta Grzeiszczak SPD_IG_STUD Sala studentów, 2010-04-01

Zjazdy Laboratoryjne z TI

[Czytaj więcej](#)
Elzbieta Grzeiszczak SPD_IG_STUD Sala studentów, 2010-03-31

Sala studentów

OKNO PW - Windows Internet Explorer

https://fronter.com/okno/main.phtml

OKNO PW

Strona startowa | Moja poczta | Kontakty | Mój kalendarz | Moje zasoby | Spotkanie | Moje portfolio

SPD_EB_STUD Sala studentów | Przejdź | Piotr Kopciał

Admin | Pomoc | Wyloguj

Przeszukuj | Foldery | Drukuj

Dodaj do ulubionych

Jesteś tutaj: SPD_EB_STUD Sala studentów > Zasoby


Edytuj

Witaj w Sali studentów

Studiów Podyplomowych profilu eBiznes w OKNO PW

Sala studentów jest miejscem, w którym studenci mogą dzielić się zasobami i informacjami.

W folderze [Zasoby] znajdziesz materiały dot. korzystania z platformy Fronter. Możesz tam również udostępniać swoje pliki.



Przedmiot Techniki Internetu

Szanowni Państwo,

Konsultacje w przedmiocie TI odbywają się:

- CMS - sala 212 GG
- PHP - sala 326 GG

Konsultacje odbywają się w tym samym czasie, tj. od 11.45 do 13.15; Na konsultacje należy przejść do właściwej sali a po konsultacjach z przedmiotu TI wrócić do "swojej specjalności".

[Czytaj więcej](#) [Usurń](#) [Redaguj](#)

Zjazd Konsultacyjny w dniu 10 Kwietnia

Plan zajęć w dniu Zjazdu Konsultacyjnego (sala GG

>> fronter 92

Sala przedmiotu

28 Strona startowa | Moja poczta | Kontakty | Mój kalendarz | Moje zasoby | Spotkanie | Moje portfolio

SPD_EE_PEFN Portal edukacyjny: funkcje i narz | Przejdź | Piotr Kopiał

Admin. | Pomoc | Wyloguj >> frontier

Jesteś tutaj: SPD_EE_PEFN Portal edukacyjny: funkcje i narzędzia > Zasoby, materiały dydaktyczne

Przeszukuj | Foldery | Drukuj

Witaj w sali przedmiotu

Portal edukacyjny: funkcje i narzędzia

Prowadzący: dr inż. Marlena Plebańska (marlenaplebanska@hotmail.com),
mgr inż. Piotr Kopiał (pkopiał@oknopw.pl)


Nagranie z konsultacji z dn. 26.02.2011r. jest dostępne po kliknięciu:
[konsultacje](#)

Brak informacji

Ćwiczenia z przedmiotu rozłożone są na 7 tygodni: [Portal edukacyjny - ćwiczenia z Frontera.pdf](#)

Efektom wykonanych ćwiczeń dla każdego z Państwa będzie indywidualna, wirtualna sala zajęć, utworzona, skonfigurowana i wyposażona w narzędzia platformy edukacyjnej Frontier ([Frontier_Brochure_PL.pdf](#)).

Ramowa instrukcja realizacji projektu końcowego: [Instrukcja projektowa Portal edukacyjny.pdf](#)



- PRACA WŁASNA**
Wspomaganie samokształcenia,
E-Portfolio – repozytorium własnych osiągnięć,
Środowisko do pracy indywidualnej.
- NAUCZANIE – UCZENIE SIĘ**
Zarządzanie uczeniem się,
Zindywidualizowane nauczanie,
Ocenianie i tworzenie programów
naprawczych.
- PRACA ZESPOŁOWA**
Praca w internecie,
Efektywna współpraca
i komunikacja.
- PUBLIKOWANIE**
Przygotowanie i zarządzanie
treściami edukacyjnymi.
- ADMINISTROWANIE**
Zarządzanie dowolnie
skalowanymi instalacjami
platformy.

Zadania, aktywności studentów

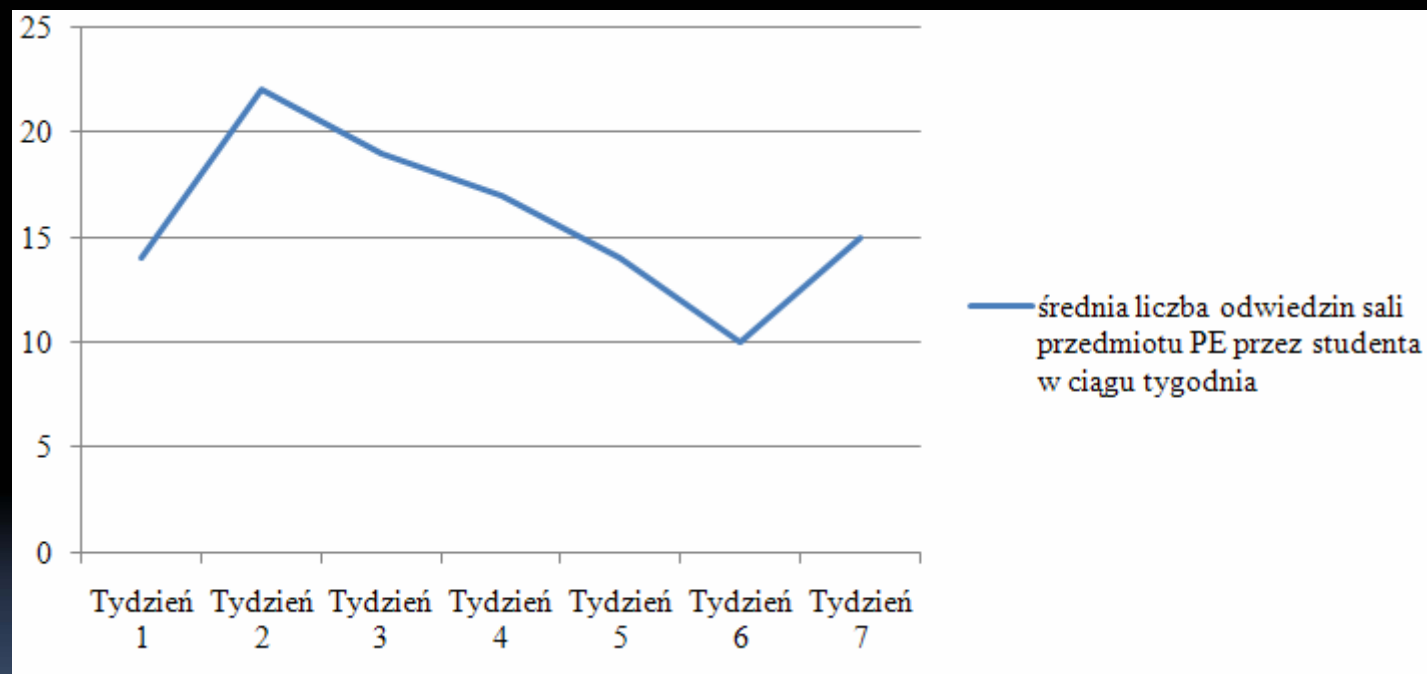
- **Strona tytułowa** – powrót do strony tytułowej (powitalnej) Sali studentów,
- **Strona główna** – dostęp do narzędzi [Komunikaty] oraz [Kalendarz],
- **Aktualności** – dostęp do narzędzia [Aktualności],
- **Zasoby** – miejsce do przechowywania plików w folderach udostępnionych oraz indywidualnych. W [Zasobach] Sali studentów umieszczane są również instrukcje użytkowania platformy Fronter w postaci plików PDF oraz filmów video,
- **Uczestnicy** – lista wszystkich studentów oraz wykładowców danego kierunku studiów, wraz z danymi kontaktowymi (adres e-mail, telefon) i krótkimi informacjami (wizytówki),
- **Forum** – dostęp do grup dyskusyjnych, poświęconych tematyce studiów,
- **Liferoom** – narzędzie umożliwiające wirtualne spotkanie (komunikacja synchroniczna w trybie tekstowym oraz audio, wirtualna tablica).

Uzyskane wyniki

Tabela . Liczba odwiedzin sali przedmiotu Portal edukacyjny na platformie edukacyjnej

Liczba odwiedzin sali przedmiotu	Tydzień 1	Tydzień 2	Tydzień 3	Tydzień 4	Tydzień 5	Tydzień 6	Tydzień 7
Sumaryczna liczba odwiedzin wszystkich studentów	371	589	500	472	376	272	408
Średnia liczba odwiedzin studenta w ciągu tygodnia	14	22	19	17	14	10	15

Uzyskane wyniki-średnia odwiedzin



Frekwencja na zajęciach

Frekwencja w trakcie zajęć stacjonarnych (zjazdy) wynosiła:

- w trakcie zjazdu inauguracyjnego: ok. 90%
- w trakcie zjazdu konsultacyjnego: ok. 50%
- w trakcie zjazdu egzaminacyjnego: ok. 90%

Frekwencja w trakcie cotygodniowych konsultacji online wynosiła około 40%

Na tle innych przedmiotów...

Kategoria Oceny	Uśrednione dane dla przedmiotu Portal Edukacyjny	Uśrednione dane dla pozostałych przedmiotów
Ilość punktów zdobytych w przedmiocie na ocenę bardzo dobrą	Powyżej 90 punktów uzyskało ponad 80% osób.	Powyżej 90 punktów uzyskało 49% osób.
Ilość punktów zdobytych w przedmiocie na ocenę niedostateczną	8% uzyskało wyniki poniżej 50 punktów	17% uzyskało wyniki poniżej 50 punktów.
Średnia tygodniowa ilość wejść studenta do sali przedmiotu	16 razy w tygodniu	11 razy w tygodniu

Refleksje...

- Duża aktywność oraz efektywność zajęć
- Duży wpływ na motywacje studentów
- Stały monitoring efektywności prowadzonych zajęć
- Niska kreatywność
- Szablonowe schematyczne myślenie
- Przyzwyczajenie studentów do pracy na szablonach

DZIĘKUJĘ ZA UWAGĘ 😊